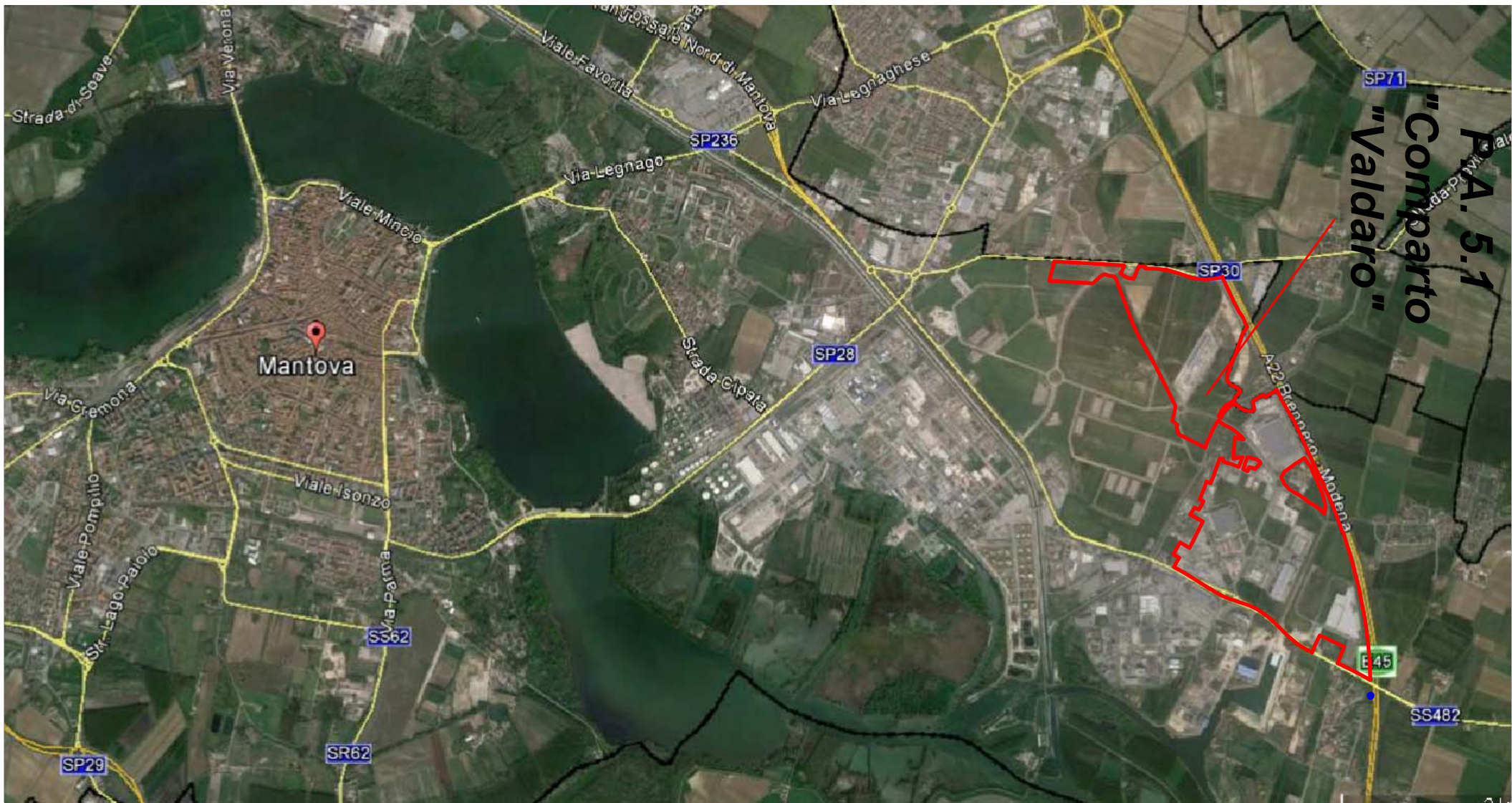
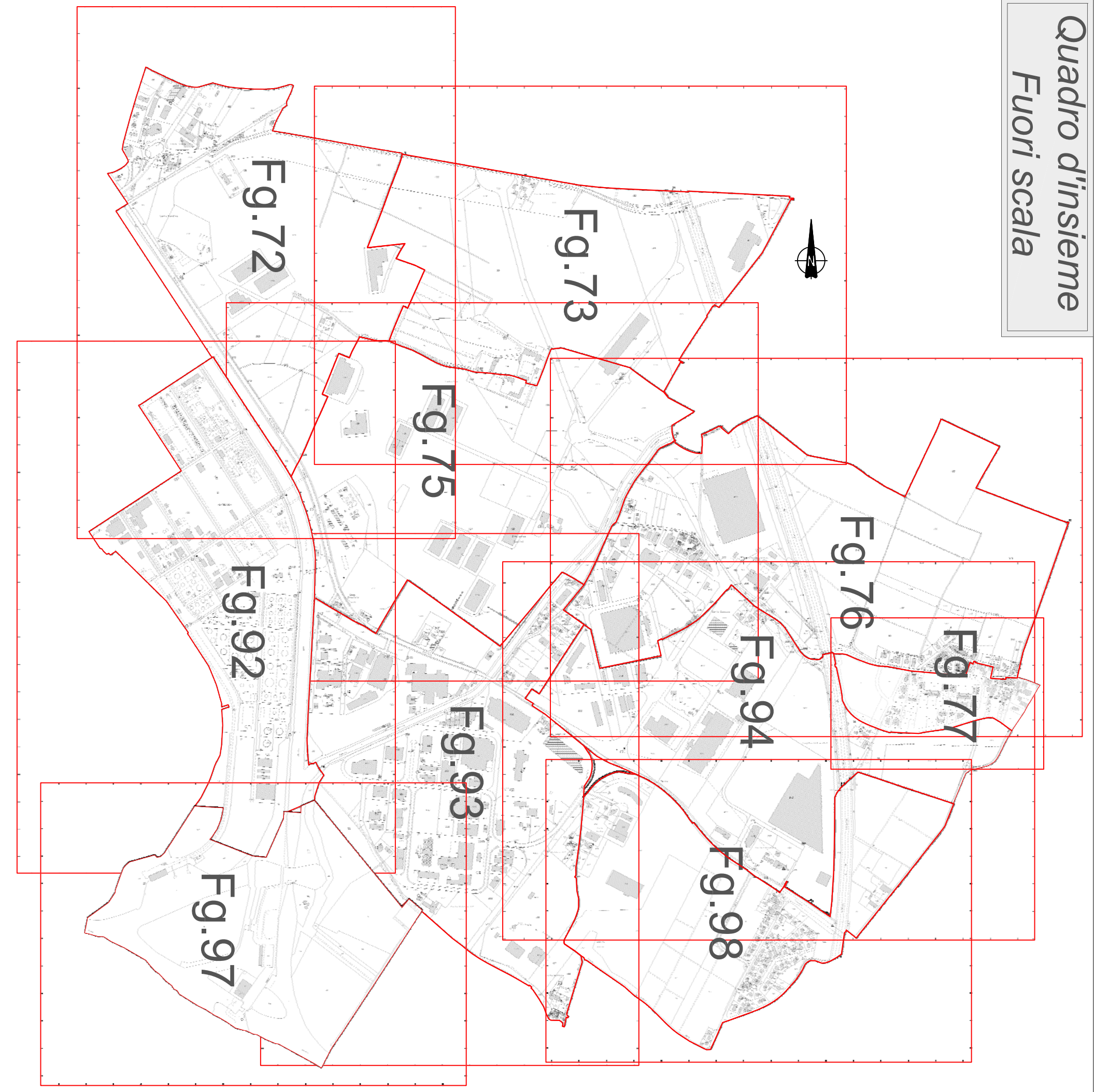


Legenda

- Perimetro P.I.P. vigente
- 0.6 ART. 21: aree per insediamenti produttivi con If=0,60 mq/mq
- 1 ART. 21: aree per insediamenti produttivi con If=1,00 mq/mq
- ART. 26: area standard
- ART. 26: area standard
- ART. 26: area standard - attività riservate al nodo interscambio ed alle infrastrutture logistiche e tecnologiche
- ART. 26: area standard - verde
- Altre aree edificabili con destinazione assimilabile ad area standard ma non computabile ai fini dei minimi di legge e non da cedere al Comune
- ART. 29: protezioni stradali
- ART. 31: aree per infrastrutture ferroviarie
- ART. 30: protezioni di infrastrutture idrovie e idrauliche
- ART. 21: aree per insediamenti produttivi con If=0,60 mq/mq, fascia di 30 m di salvaguardia ferroviaria



**Quadro d'insieme
Fuori scala**

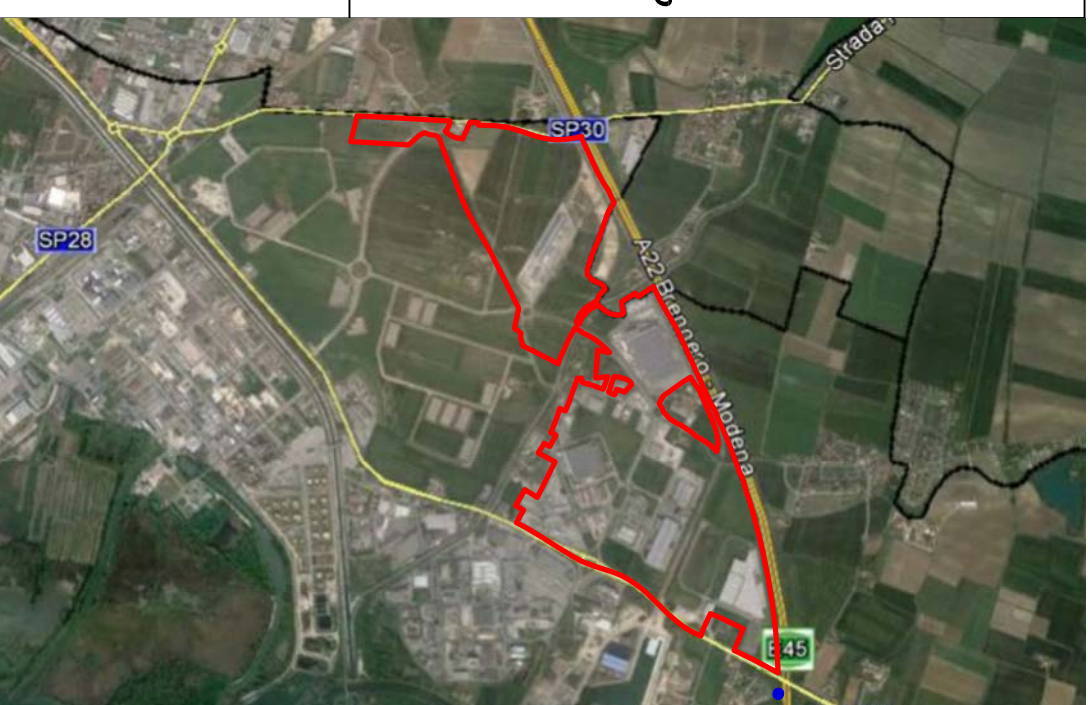


COMUNE DI MANTOVA
**VARIANTE AL PIANO PER INSEDIAMENTI
PRODUTTIVI - P.A. 5.1 - COMPARTO "VALDARO"**
E AL P.G.T.

Planimetria catastale aggiornata con
perimetrazione delle aree interessate -
stato di fatto

Comittente
Valdaro S.p.A. in liquidazione
Via Giordano di Ceppa n. 10 - Mantova
C.F. 0123620205
Progettista
Studio Marinelli
Ambiente Contrasti Energia Sicurezza Territorio
46100 Mantova - Via Albi, 4
Telefono: 0376 374165 - 3358037483
Email: oliviero@studiomarinelli.eu
P.IVA 02358101208
Ordine degli Ingegneri di Mantova n. 727/A

Timbro e firma



SCALA	SCALA	SCALA	SCALA
1:2000	1:2000	1:2000	1:2000
1:2000	1:2000	1:2000	1:2000
1:2000	1:2000	1:2000	1:2000